

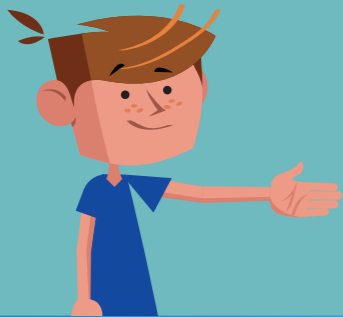
APPRENDS LE VOLLEY

avec Hugo et Lily

L'ARBITRAGE

ÉQUIPE AU SERVICE

Étend le bras du côté de l'équipe qui devra servir.



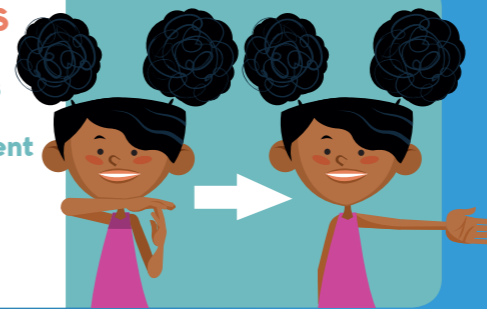
BALLON TOUCHÉ

Frotte avec la paume d'une main les doigts de l'autre placés en position verticale.



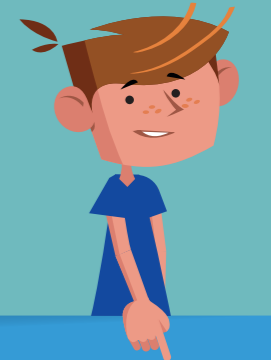
TEMPS-MORTS

Pose la paume d'une main sur les doigts de l'autre, tenue verticalement (forme du T) et indique ensuite l'équipe demandeuse.



PÉNÉTRATION DANS LE CAMP ADVERSE

Montre du doigt la ligne centrale ou la ligne concernée.



AUTORISATION DE SERVIR

Déplace la main pour indiquer la direction du service.



DOUBLE CONTACT

Lève deux doigts écartés.



REPLACEMENT

Rotation d'un avant-bras autour de l'autre.



DOUBLE FAUTE ET ÉCHANGE À REJOUER

Lève verticalement les deux pouces.



BALLON "DEHORS" (OUT)

Lève les avant-bras verticalement, les mains ouvertes et les paumes vers soi.



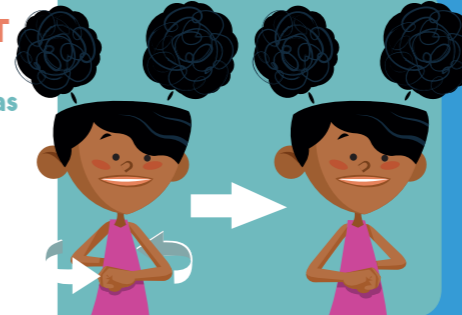
QUATRE TOUCHES

Lève quatre doigts écartés.



CHANGEMENT DE CAMP

Lève les avant-bras en avant et en arrière et tourne les autour du corps.



SANS ARBITRE IL N'Y A PAS DE JEU

L'arbitre fait respecter les règles et protège les joueurs. Alors...
On le salue !
On respecte ses décisions !
On lui fait confiance !
On accepte ses erreurs !



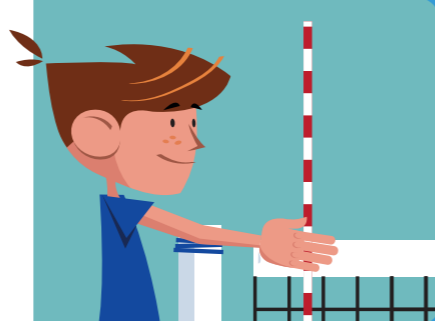
BALLON "DEDANS" (IN)

Étend le bras et les doigts vers le sol.



FILET TOUCHÉ PAR LE JOUEUR

Indique le côté approprié du filet avec la main correspondante.



FIN DE SET (OU DE MATCH)

Croise les avant-bras devant la poitrine, les mains ouvertes.



FFvolley

www.ffvolley.org |    @FFvolley